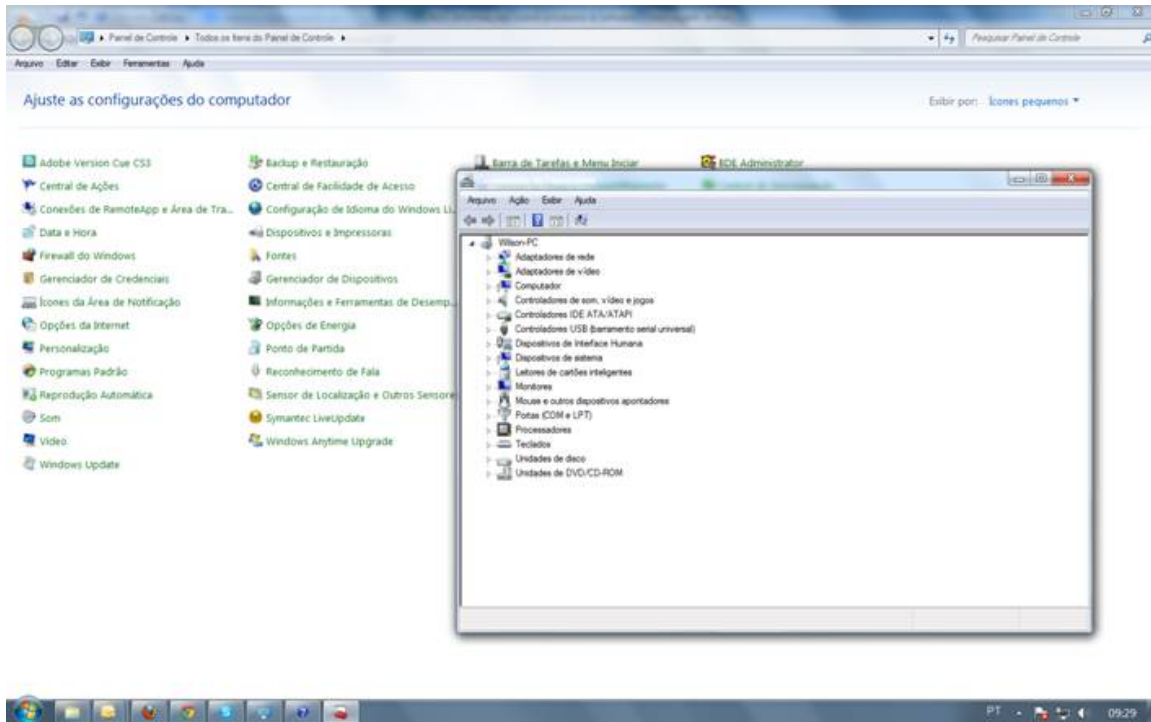


## TUTORIAL PARA RESOLUÇÃO DE PROBLEMAS NA INSTALAÇÃO DO QUICKSHOW WINDOWS VISTA / 7

Para solucionar o *bug* da instalação do software no Windows Vista ou Windows 7, temos duas opções:

### OPÇÃO 1

Entre na pasta **Painel de Controle** e selecione **Gerenciador de Dispositivos**. Através dele você poderá localizar a interface FB-3 e direcionar a correta instalação dos *drivers* apontando o caminho do CD room (em alguns casos você precisa selecionar a sub pasta **64 bit** dentro da pasta **Drivers** no CD de instalação). Atentar para o fato que a interface FB-3 deve estar conectada a uma porta USB habilitada e o CD room de instalação deve permanecer em seu *driver* para que o procedimento possa ser realizado com êxito.



### OPÇÃO 2

Caso a primeira operação não dê certo, você pode entrar na pasta **Dispositivos e Impressoras** e clicar em **Adicionar um Dispositivo**. O primeiro método costuma ser mais eficaz e solucionar o problema, uma vez que a própria Pangolin indica a instalação manual do software.

